



System for preparing and approving study plans in Najran University

نظام إعداد الخطط الدراسية واعتمادها بجامعة نجران

Najran University has developed a system for preparing and approving the study plans, including:

1. Preparing the study plan according to the template (Quality-N-Teaching-1) and a brief courses specification.
2. Preparing the program specification according to the NCAAA template and according to standardized mechanism for academic program specification in Najran University (attached).
3. Submitting the plan to an external evaluator according to the template (Quality-N-Teaching-3).
4. Examining the report of the external evaluator and respond to its observations with acceptance or rejection.
5. Attaching the program specifications according to the NCAAA template.
6. Preparing a report on the survey of labour market and community needs of the program.
7. Preparing a report on benchmarks (comparative study) with nationally and internationally comparable programs (information survey).
- 8.

The approval of the new study plans or the core amendments of the current plans, attached with the program and course specifications requires developing the study plan according to the NU study plan template (Quality-N-Teaching-1). The proposed plan should be submitted to an external evaluator to review it based on a template prepared for this purpose. (Quality-N-Teaching-3). Then, the plan is evaluated by the Learning and Teaching Unit at the Deanship of Development and Quality according to the ISO Template prepared for this purpose (Quality-N-Teaching-2), and according to the template for evaluation of program specification (Quality-N-Teaching-7),

Finally, the study plan is submitted to the Study Plans and Curriculum Committee for review and to NU Council for approval, as illustrated in **Figure 1**.

NU has developed a standardized mechanism for academic program specification (attached). The mechanism includes the general framework to which the academic departments shall be adhered in specifying its programs, pertaining to adjusting the program learning outcomes.

The amendment of programs or establishment of new ones is always related to the community needs, the labour market requirements, the developments in the specializations, and in response to improvement plans. Proposal of the establishment of new programs requires examining financial and human resources, an informational survey of similar programs in KSA and overseas, and it should be in compliance with the NQF. Then, it shall be submitted to the concerned department and college councils. The study plan proposal shall be submitted to an external evaluator. For reviewing the proposal, it shall be submitted to the Deanship of Development and Quality (Learning and Teaching Unit), then it shall be submitted to the Study Plans and Planning Committee to be approved. Finally, it shall be submitted to the UC to be accredited.

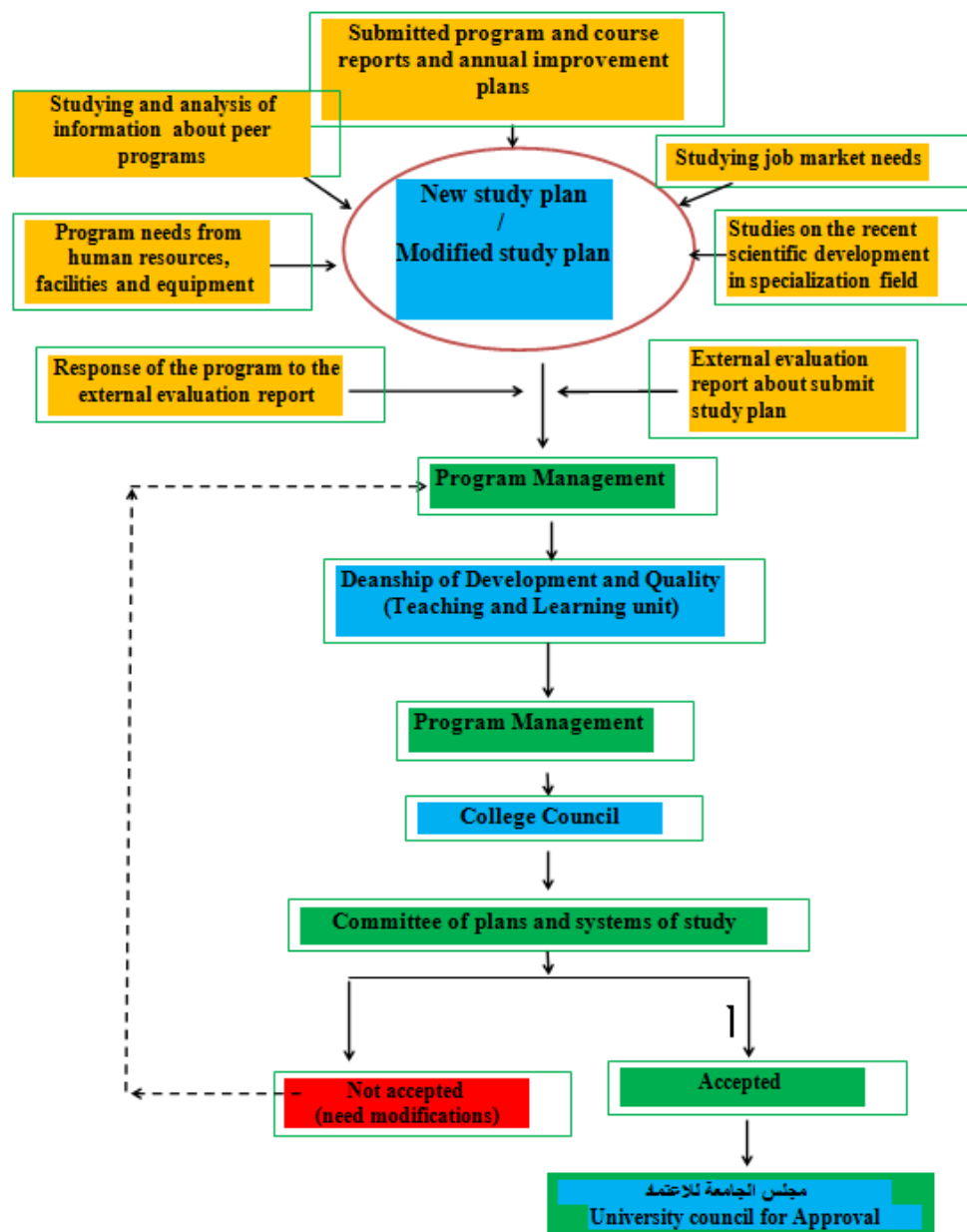


Fig. 1: Flow Chart for submission of new programs or amendment of the current programs.

KINGDOM OF SAUDI ARABIA

Ministry of Education

Najran University



المملكة العربية السعودية

وزارة التعليم

جامعة نجران

**The procedures of submitting the study plans to the committee of the study
plans and curriculum**

1. The college plan is reported to Development and Quality Deanship, after fulfilling NCAAA standards based on its templates.
2. Development and Quality Deanship revises and proofreads the plan and resends it to the College, attached to it the notes which should be fulfilled (if any). After fulfilling these notes, the College resends the plan to the deanship for final revision.
3. The Dean of Development and Quality sends a formal letter to the dean of the concerned college, reporting the fulfillment of the required notes.
4. The concerned college refers the plan and the approved templates of Development and Quality Deanship to the University Vice-Rector, the Head of the Committee of Plans and Study Planning.

Accordingly, please be acquainted with and committed to these actions.

Best regards,
Rapporteur of the Committee
&
Director of Admission and Registration Deanship
Samer Hady Assery



الرقم: ص د-5631-27-436 التاريخ: 24/01/1436 عدد الصفحات: *

KINGDOM OF SAUDI ARABIA

Ministry Of Higher Education

Najran University



المملكة العربية السعودية

وزارة التعليم العالي

جامعة نجران

الرقم: التاريخ: ٢٤ / ١ / ١٤٣٦ المرفقات: Attsch: / / Date: / / No
Sub: الموضوع:

سلمهم الله

أصحاب السعادة / عمداء الكليات

سلمه الله

سعادة / عميد عمادة التطوير والجودة

السلام عليكم ورحمة الله وبركاته وبعد :-

تجدون سعادتك برفقه نسخة من محضر اللجنة الدائمة للخطط والنظام الدراسي في جلستها الأولى للعام الجامعي ١٤٣٥-١٤٣٦ هـ والذي عقد يوم الثلاثاء بتاريخ ٢٧-١٢-١٤٣٥ هـ حيث تم مناقشة الخطوات المتبعة لعرض أي خطة دراسية على اللجنة فأوصت اللجنة بما يلي :

١. ترسل خطة الكلية إلى عمادة التطوير والجودة بعد استيفاء معايير الهيئة الوطنية للتقويم والاعتماد الأكاديمي ووفقاً لنماذجها.
٢. تقوم عمادة التطوير والجودة بالمراجعة والتدقيق ، ومن ثم إعادتها إلى الكلية مرفقاً بها الملاحظات التي يجب استيفائها - إن وجدت - وتقوم الكلية باستيفائها ومن ثم تعاد للعمادة للمراجعة النهائية .
٣. يقوم عميد عمادة التطوير والجودة بإرسال خطاب رسمي يفيد باستيفاء المطلوب إلى عميد الكلية المعنية .
٤. تحال الخطة إلى وكيل الجامعة رئيس لجنة الخطط والنظام الدراسي من قبل الكلية المعنية مرفقاً بها النماذج الخاصة بعمادة التطوير والجودة بعد اعتمادها من قبل العمادة .

لذا نأمل الاطلاع والعمل بموجبه وتقبلوا أطيب التحية

والله يحفظكم ويرعاكم..

مقرر اللجنة

ومدير إدارة عمادة القبول والتسجيل

سامر بن هادي عسيري



Vice Presidency of Development &
Quality
Deanship of Development & Quality

Faculty:.....



Study Plan Template for academic program-Najran University

Faculty:

Department:

Program:

Program Coordinator:

Head of the Department:

Dean of the College:

Academic Year:

صفحة 1 من 7

Quality –N-Teaching & Learning – 1.



Vice Presidency of Development &
Quality
Deanship of Development & Quality

Faculty:.....



Name Title :

- Level of the Program :

Higher Education ☐

Bachelor ☐

Diploma ☐

- Type of the Program:

New ☐

Modified ☐

Introduction (About the program and the system of study)

Importance of the program *(Reasons of establishing the program, Overview over the need of job market and community for the program).*



Vice Presidency of Development &
Quality
Deanship of Development & Quality

Faculty:.....



Program Mission:

Program Goals and objectives:

(It is recommended to put 2 goals that is divided into five to six objectives)

Goals	Objectives
1-	1-
	2-
2-	3-
	4-
3-	5-
	6-

Program Learning outcomes

(Put program learning outcome according to National Qualifications Framework domains)

A- A- Knowledge

1 -

2 -

B- Cognitive Skills

-1

-2

C- Interpersonal Skills & Responsibility

-1

-2

D- Communication, Information Technology and Numerical Skills

-1

صفحة 3 من 9



Vice Presidency of Development &
Quality
Deanship of Development & Quality

Faculty:.....



-2

-3

E-Psychomotor Skills (if any).

-1

-2

Program duration and the degree granted

1- Program duration

2- Number of study levels.....

3- Name of granted degree.....

Program admission requirements :

Program completion requirements and obtaining the degree :

(Include the duration of the program, and the number of required credit units, distributed as follows):

Total Credit Units :

The level of field experience/Field Training (if any).....

The actual contact hours field experience (if any) :

Number of weeks X no. of days per week X no of actual hours per day=.....

Number of Credit units of field experience (if any)=.....

Number of Credit units of the Thesis or Research project (In the case of Higher (Graduate)

صفحة 4 من 9

Quality –N-Teaching & Learning – 1.



Vice Presidency of Development & Quality
Deanship of Development & Quality

Faculty:.....



Studies):

Number and Percentage of university requirements.....:

Number and Percentage of faculty requirements..... :

The number and percentage of specialization credits to the total Program units:

Number of Units of Compulsory courses..... =

Number of Units of Elective courses..... =

Number of Units of Free courses..... =

Does the program require preparatory year (Yes: No):

Number of preparatory year credit units that calculated within the program:.....

University requirements			
Level	No. of Credit Units	Course Title	Course number and code
Faculty requirements			
Level	No. of Credit Units	Course Title	Course number and code
Specialization requirements			
Level	No. of Credit Units	Course Title	Course number and code

صفحة 5 من 9

Quality –N-Teaching & Learning – 1.



Vice Presidency of Development &
Quality
Deanship of Development & Quality

Faculty:.....



Method of numbering and coding the courses:

Facilities / laboratories and equipment required

Not available	available	Type

Human Resources Required

Not available	available	Cadres required

Method of numbering and coding the courses

The study plan distributed to the study levels as follow (Example)

						() Level
Prerequisite	Credit units			Actual hours		Course Title Course number and code
	Total	Practic.	Theor.	Practic.	Theor.	



Vice Presidency of Development &
Quality
Deanship of Development & Quality

Faculty:.....



Courses of level 1

Course number and code.....Course name
no. of credit units.....
Course objectives
Course content (concise)
Most important references

Courses of level 2:

Courses of level 3:

Courses of level 4:

Courses of level 5:

Courses of level 6:

Courses of level 7:

Courses of level 8:

***Complete the rest of levels if any:

Courses of level:

صفحة 8 من 9

Quality -N-Teaching & Learning – 1.



Vice Presidency of Development &
Quality
Deanship of Development & Quality

Faculty:.....



Appendices

- **Attach the program specification according to NCAAA template.
- **Attach external reviewer report for the program / study plan.
- **Attach a response report on external reviewer comments
- **Attach the courses specification according to NCAAA template **Hard or Soft**.
- **Attach a report on survey for the community and job market needs.
- **Attach a report on benchmarking (comparative study) to peer programs, nationally and internationally.



جامعة نجران
وكالة الجامعة للتطوير والجودة
صناديق التطوير والجودة
وحدة التعليم والتعلم



Template for Evaluation of Study Plan (Quality-N- Teaching -2)

نموذج تقويم خطة دراسية - جامعة نجران

مسمى البرنامج:

مسمى الكلية التابع لها البرنامج:

نوع الخطة:	جديدة	معدلة
---------------	-------	-------

العنصر	مستوفي	غير مستوفي	ملاحظات
المقدمة			
رسالة البرنامج			
غايات وأهداف البرنامج			
المسح المعلوماتي والمقارنة ببرامج مناظرة			
مسح احتياجات سوق العمل والمجتمع			
نواتج تعلم البرنامج			
تحديد الموارد البشرية للبرنامج			
تحديد المرافق والتجهيزات للبرنامج			
متطلبات الالتحاق بالبرنامج			
متطلبات الحصول على الدرجة العلمية			
مدة الدراسة والمرجحة الممنوحة			
مسمى الدرجة العلمية الممنوحة كما في شهادة تخرج الطالب/الطالبة مطابق لمسمى البرنامج			
عدد الوحدات المعتمدة للسنة التحضيرية (إن وجد)			
تحديد متطلبات الجامعة ومتطلبات الكلية ومتطلبات التخصص			

صفحة ١ من ٣

جودة-تن-تعليم-٢

العنصر	مستوفي	غير مستوفي	ملاحظات
توافق عدد الوحدات المعتمدة مع الإطار الوطني للمؤهلات			
توافق المدة الزمنية للبرنامج مع الإطار الوطني للمؤهلات			
ترقيم وترميز المقررات الدراسية			
الوصف المختصر للمقررات			
التحكم الخارجي للخطوة			
توصيف البرنامج حسب نموذج الهيئة الوطنية			
توصيف المقررات حسب نموذج الهيئة الوطنية			
تقرير المقيم الخارجي			
الاستجابة لملاحظات المقيم الخارجي			

□

تعديلات جوهرية واجبة قبل عرض الخطة للاعتماد من لجنة الخطط والنظام الدراسي بالجامعة:

- ١

- ٢

- ٣

ملاحظات عامة:

- ١

- ٢

- ٣

القائم بإعداد التقرير: د.

يعتمد

رئيس وحدة التعليم والتعلم
بعمادة التطوير والجودة

صفحة ٢ من ٣

جودة- ن- تعليم- ٢



جامعة نجران
وكالة الجامعة للتطوير والجودة
عمادة التطوير والجودة
وحدة التعليم والتعلم



Template for Evaluation of Program sprcification (Quality-N-Teaching-7)

نموذج تقييم توصيف برنامج دراسي - جامعة نجران (جودة -ن- تعليم ٧)

مسمى البرنامج:

مسمى القسم التابع له البرنامج:

مسمى الكلية التابع لها البرنامج:

العنصر	مستوف ي	غير مستوفي	ملاحظات
البيات العامة حول تبعية البرنامج وإدارته ، ومواقع تقديمه			
A- التعريف بالبرنامج، وساعاته المعتمدة، والدرجة العلمية، والوظائف التي يعد الطلبة لها، رئيس القسم / المنسق ، تاريخ أحدث مراجعة، و تاريخ اعتماده من وزارة التعليم			
B- سياق البرنامج (مبررات افتتاح البرنامج - علاقة البرنامج برسالة وغايات المؤسسة - علاقة البرنامج بالبرامج الأخرى بالجامعة - المتطلبات الخاصة لطلبة البرنامج).			
C- الرسالة والغايات والأهداف متضمنة الاستراتيجيات ومؤشرات الأداء			
D- هيكل وتنظيم البرنامج			
- (الخطة/الخطة الدراسية للبرنامج - مكونات الخبرة الميدانية (إن وجد) - متطلبات المشروع البحثي (إن وجد)			
- نواتج التعلم واستراتيجيات التدريس وطرق التقويم			
- مصفوفة نواتج تعلم البرنامج			
- متطلبات القبول بالبرنامج			
- متطلبات الحضور وإتمام البرنامج			
E- لوائح تقييم الطلبة من حيث توزيع الدرجات والتحقيق من معايير إنجاز الطلبة			
F- دعم الطلبة (نظام الإرشاد الأكاديمي - نظام دعاوى وتظلمات الطلبة في الأمور الأكاديمية)			

العنصر	مستوف ي	غير مستوفي	ملاحظات
G- مصادر التعلم، والمرافق والتجهيزات (التخطيط للحصول - تقويم الكفاية والملائمة من قبل الأعضاء والطلبة)- عمليات الموافقة على الحصول على الكتب والمراجع			
H- أعضاء هيئة التدريس/طاقم التدريس (التعيين - المشاركة في تخطيط، ومراقبة ومراجعة البرنامج - التطوير المهني - تهيئة الأعضاء الجدد - سياسة التعيين للدوام الجزئي والأساتذة الزائرين).			
I- تقويم البرنامج وعمليات التحسين			
-فعالية التدريس بما تشمله من اجراءات وضع وتقييم نواتج التعلم - عمليات تقييم مهارات القائمين بالتدريس في استخدام استراتيجيات التدريس المخطط لها.			
-التقويم الكلي للبرنامج (تقويم جودة البرنامج ، وتحقيق نواتج التعلم المستهدفة من كل من: طلبة وخريجي البرنامج - استشاريين/ مقيمين مستقلين - أرباب العمل/أصحاب المصلحة الآخرين)			
L - المرفقات - دليل البرنامج - نسخ من اللوائح المنظمة والتي تمت الإشارة إليها داخل النموذج. - توصيف جميع المقررات، والخبرة الميدانية (إن وجد) على نماذج الهيئة الوطنية. - تقرير المقيم الخارجي للبرنامج			
M- توقيع المسؤولين			
توقيع (منسق البرنامج - رئيس القسم)			
العرض على مجلس الكلية وتوقيع عميد الكلية			

تعديلات جوهرية واجبة:.....
ملاحظات عامة:.....
القائم بإعداد التقرير:

يعتمد

رئيس وحدة التعليم والتعلم

Template for Program External Evaluator (Quality-N-Teaching-3)

نموذج تقرير المقيم الخارجي للبرامج التعليمية بجامعة نجران (جودة - ن - تعليم ٣)

	<p>نموذج تقرير المقيم الخارجي للبرامج التعليمية بجامعة نجران</p> <p>برنامج:</p> <p>كلية:</p>
١٤٠٠/١٤٠٠	جودة- ن - تعليم - ٣

- يعبر التقرير التالي عن الرأي العلمي الموضوعي للسيد / أ.د. الوظيفة
الحالية:
اسم البرنامج المقيم: تاريخ التقييم: / /

تمت مراجعة وتقييم توصيف البرنامج المرفق بناء على طلب:
قسم: كلية: جامعة: نجران

البيانات الأساسية:

العنصر	مستوفى	غير مستوفى
البيانات الأساسية للبرنامج		
اسم المنسق		

تعليقات المقيم:

.....
.....
.....

التقويم الأكاديمي: رسالة وأهداف البرنامج

العنصر	واضحة	غير واضحة
رسالة البرنامج		
أهداف البرنامج		
	قابلة للقياس	غير قابلة للقياس
قابلية أهداف البرنامج للقياس		

تعليقات المقيم:

.....
.....
.....
.....
.....

مخرجات التعلم المستهدفة للبرنامج

مخرجات التعلم المستهدفة	واضحة	غير واضحة	ارتباط مخرجات التعلم المستهدفة بأهداف البرنامج	مرتبطة	غير مرتبطة
توافق مخرجات التعلم مع الإطار الوطني للمؤهلات بالمملكة العربية السعودية			تتوافق	لا تتوافق	
تحقق مخرجات التعلم المستهدفة بالمقررات			تتحقق	لا تتحقق	
ملائمة مصفوفة البرنامج لأهداف البرنامج			ملائمة	غير ملائمة	

مخرجات التعلم المستهدفة تتوافق مع مواصفات خريج البرنامج في كل من:

المجال	تتوافق	لا تتوافق
المعرفة		
المهارات الإدراكية		
مهارات العلاقات بين الأشخاص وتحمل المسؤولية		
مهارات التواصل، واستخدام تقنية المعلومات والمهارات العددية		
المهارات النفسية- الحركية (إن انطبقت)		
مخرجات التعلم المستهدفة للبرنامج تواكب التطور العلمي في مجال التخصص	تواكب	لا تواكب
مخرجات التعلم المستهدفة للبرنامج تواكب احتياجات سوق العمل	تواكب	لا تواكب

تعليقات المقيم:

.....

.....

.....

.....

.....

.....

.....

.....

.....

.....

.....

نواتج تعلم البرنامج

ملائمة	ملائمة	ملائمة نواتج تعلم البرنامج لمواصفات خريج البرنامج
غير ملائمة	لا يستوفى	استيفاء توصيف البرنامج لنواتج تعلم البرنامج /المعايير الأكاديمية المتبناه
ملائمة	ملائمة	اعتماد نواتج تعلم البرنامج من مجلس الكلية
غير معتمدة	غير معتمدة	تحديد مؤشرات أداء نواتج تعلم البرنامج
محددة	محددة	
غير محددة		

تعليقات المقيم:

.....

.....

.....

.....

.....

.....

هيكل البرنامج ومحتوياته

توازن هيكل البرنامج مع مواصفات الخريج	متوازن	غير متوازن
نسبة مقررات العلوم الأساسية	ملائمة	غير ملائمة
نسبة المقررات المتخصصة	ملائمة	غير ملائمة
نسبة مقررات العلوم الإنسانية والاجتماعية (إن انطبقت)	ملائمة	غير ملائمة
نسبة المقررات المساندة (حاسب آلي، لغة.....الخ)	ملائمة	غير ملائمة
نسبة المقررات الاختيارية إلى المقررات الإجبارية	ملائمة	غير ملائمة
نسبة التدريبات العملية / أو الخبرة الميدانية (إن انطبقت)	ملائمة	غير ملائمة

تعليقات المقيم:

.....

.....

.....

.....

.....

استراتيجيات التدريس

ملائمة استراتيجيات التدريس المستخدمة لطبيعة مخرجات التعلم المستهدفة.	ملائمة	غير ملائمة

تعليقات المقيم:

.....

.....

.....

.....

.....

تقويم أعمال الطلاب

ملائمة الطرق المستخدمة في التقويم لطبيعة مخرجات التعلم المستهدفة	ملائمة	غير ملائمة

تعليقات المقيم:

.....

.....

.....

.....

.....

.....

تطوير الملكات الخاصة للطلاب

هل يطور البرنامج ملكات خاصة للطلاب تتعدى التوقعات الطبيعية والتي تحاول المؤسسة أو الكلية أو القسم العمل على تنميتها لدى جميع طلابها.	نعم	لا	ملائمة	غير ملائمة

تعليقات المقيم:

.....

.....

.....

.....

.....

.....

مكونات الخبرة الميدانية

ملائمة مكونات الخبرة الميدانية (متى انطبقت) لأهداف البرنامج	تنطبق	لا تنطبق	ملائمة	غير ملائمة

تعليقات المقيم:

.....

.....

.....

.....

.....

.....

مكونات مشروع أو بحث التخرج

ملائمة مكونات مشروع أو بحث التخرج (متى انطبق) لأهداف البرنامج	تنطبق	لا تنطبق	ملائمة	غير ملائمة

تعليقات المقيم:

.....

.....

.....

.....

.....

.....

تحقق معايير الإنجاز لدى الطلاب

غير كافية	كافية	كفاية العمليات المتبعة للتأكد من تحقق معايير الإنجاز لدى الطلاب (مثال : فحص عينة من الاختبارات أو الواجبات أو تقويم مستقل من قبل كلية في مؤسسة أخرى.....الخ).

تعليقات المقيم:

.....

.....

.....

.....

خدمات الإرشاد الأكاديمي للطلاب

غير كافية	كافية	كفاية ساعات و خدمات الإرشاد الأكاديمي للطلاب

تعليقات المقيم:

.....

.....

.....

.....

التعامل مع شكاوى الطلاب

غير موجودة	موجودة	وجود آلية واضحة للتعامل مع شكاوى الطلاب

تعليقات المقيم:

.....

.....

.....

.....

مصادر التعلم (الكتب والمراجع)

غير ملائمة	لائمة	لائمة الكتب المقررة والمراجع

تعليقات المقيم:

المعلومات الإرشادية

غير متاحة	متاحة	هل المعلومات الإرشادية من خلال دليل إرشادي للبرنامج أو موقع إلكتروني متاحة لجميع الطلاب أو الأطراف المعنية (تتضمن على متطلبات القبول والحضور وإتمام البرنامج، ومعلومات عن المقررات الدراسية الإلزامية والاختيارية، وتوزيع الدرجات، وعدد الساعات المعتمدة المطلوب إتمامها، ومتطلبات القسم/الكلية والجامعة، وتفاصيل المقررات الدراسية التي ينبغي تلقيها كل عام أو كل فصل دراسي أو في كل مستوى (الخطة الدراسية).

تعليقات المقيم:

مؤهلات وخبرات أعضاء هيئة التدريس

غير ملائمة	ملائمة	ملائمة مؤهلات وخبرات أعضاء هيئة التدريس للقيام بمسؤوليات التدريس

تعليقات المقيم:

تحسين مهارات أعضاء هيئة التدريس

غير ملائمة	ملائمة	إجراءات تحسين مهارات أعضاء هيئة التدريس لتطوير أدائهم

تعليقات المقيم:

.....
.....
.....
مشاركة أعضاء هيئة التدريس في تخطيط و مراجعة البرامج

مشاركة أعضاء هيئة التدريس في تخطيط البرامج، والمراجعة السنوية وإعداد خطط التحسين للبرنامج	واضحة	غير واضحة

تعليقات المقيم:

.....
.....
.....
مشاركة الطلبة في تقييم البرنامج

مشاركة الطلبة في تقييم البرنامج	واضحة	غير واضحة

تعليقات المقيم:

.....
.....
.....
مشاركة أرباب العمل والأطراف ذات الصلة في تقييم البرنامج

مشاركة أرباب العمل والأطراف ذات الصلة في تقييم البرنامج	واضحة	غير واضحة

تعليقات المقيم:

.....
.....
.....
المراجعة الداخلية الدورية للبرنامج

نظام المراجعة الداخلية الدورية للبرنامج	واضحة	غير واضحة

تعليقات المقيم:

مقررات البرنامج:

يعتمد التقويم في هذا الجزء على المراجعة الدقيقة لتوصيف المقررات الخاصة بالبرنامج:
* يكرر هذا الجدول ليغطي كافة المقررات الدراسية في البرنامج

المقرر رقم كود:.....		المقرر رقم كود:.....		رقم المقرر : رمز :.....		العناصر
لا يتحقق	يتحقق	لا يتحقق	يتحقق	لا يتحقق	يتحقق	
						وضوح أهداف المقرر.
						ارتباط أهداف المقرر بأهداف البرنامج.
						قابلية مخرجات التعلم المستهدفة للقياس.
						ملانمة مخرجات التعلم المستهدفة لأهداف المقرر.
						توافق مخرجات التعلم المستهدفة مع مصفوفة المعارف والمهارات للبرنامج.
						ملانمة استراتيجيات التعليم والتعلم المستخدمة لتحقيق مخرجات التعلم المستهدفة.
						اتساق محتويات المقرر بالحدثة.
						الوسائل المستخدمة للتعليم والتعلم مناسبة للطرق المذكورة.
						طرق تقييم الطلاب المستخدمة ملائمة.
						المراجع المذكورة ملائمة وحديثه.

تعليقات المقيم:

.....

.....

.....

.....

.....

.....

.....

.....

تعليقات أخرى:

.....

.....

.....

.....

.....

.....

.....

.....

This image shows a full page of primary-ruled notebook paper. It features ten sets of horizontal lines across the page. Each set consists of three lines: a solid top line, a dashed middle line, and a dotted bottom line. The lines are evenly spaced and extend from the left margin to the right edge of the page. There is no handwriting or other markings on the paper.

اسم المقيم الخارجي:

.....التوقيع:

الرتبة

.....: العلمية

.....:التخصص:

المؤسسة

.....التعليمية.

عنوان

المؤسسة:.....

عنوان

المراسلة:.....

البريد الإلكتروني:

المرفقات المطلوب إرسالها إلى المقيم الخارجي:

١ - توصيف البرنامج.

٢ - وثيقة نواتج تعلم البرنامج.

٣ - الخطة الدراسية.

٤ - توصيف المقررات.